



# OTG connection kit

for Samsung Galaxy  
Tab/Tab 2/Note 10.1

**USER MANUAL**

## Спецификация

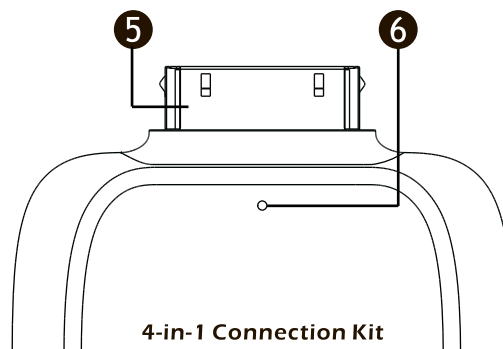
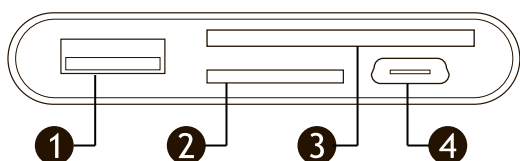
Разъемы: SD, micro SD, USB, micro USB

Протокол: USB 2.0

Скорость передачи данных: до 480 Мбит/с

Рабочее напряжение: 5В

Потребляемый ток: 0.04 - 0.15А



## Описание картридера

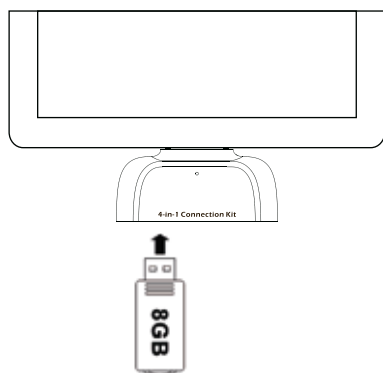
### Порты

Наименование	Функции
1. USB хост порт.....	Подключение внешних носителей информации, клавиатуры, мыши
2. MicroSD разъем.....	Чтение microSD карт памяти
3. SD разъем.....	Чтение SD, SDHC карт памяти
4. MicroUSB порт.....	Синхронизация с компьютером/заряд
5. Коннектор.....	Подключение картридера к Вашему устройству
6. Светодиодный индикатор.....	Индикация рабочего статуса

### Светодиодный индикатор

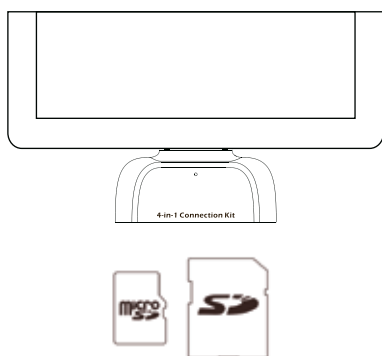
Цвет	Статус
1. Зеленый.....	Картридер подключен/Включен USB хост
2. Красный.....	Чтение microSD/SD карт памяти
3. Синий.....	Синхронизация с компьютером/заряд

## Описание функций



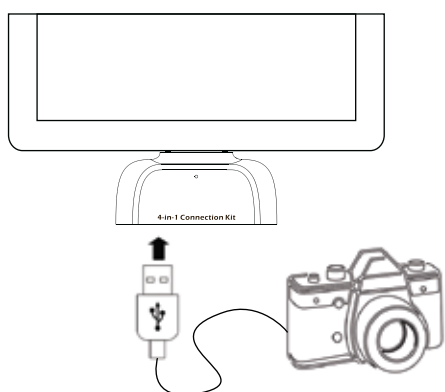
### USB-флеш-накопители

1. Подключите картридер к Вашему устройству, загорится зеленый светодиодный индикатор.
2. Вставьте USB-флеш-накопитель в USB-порт картридера (1).
3. На экране Вашего устройства появится предупреждение о подключенном внешнем устройстве.
4. Автоматически запустится файловый менеджер и Вы получите доступ к файлам на USB-флеш-накопителе (файлы находятся в папке: /storage/UsbDriveA).



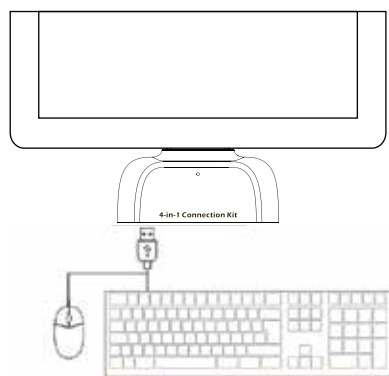
### Карты памяти

1. Подключите картридер к Вашему устройству, загорится зеленый светодиодный индикатор.
2. Вставьте карту памяти в соответствующий слот картридера (2, 3), загорится красный светодиодный индикатор.
3. На экране Вашего устройства появится предупреждение о подключенном внешнем устройстве.
4. Автоматически запустится файловый менеджер и Вы получите доступ к файлам на карте памяти (файлы находятся в папке: /storage/UsbDriveA).



### Цифровые фотокамеры

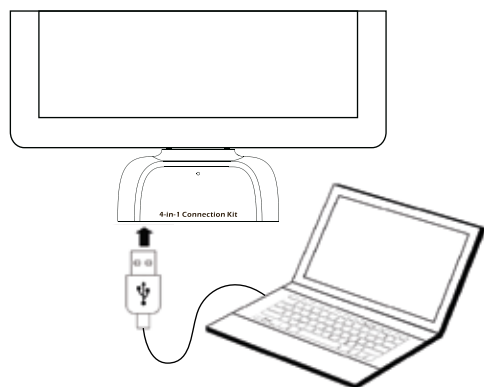
1. Подключите картридер к Вашему устройству, загорится зеленый светодиодный индикатор.
2. Подключите фотокамеру к USB порту картридера (1) и включите ее.
3. На экране Вашего устройства появится предупреждение о подключенном внешнем устройстве.
4. Автоматически запустится файловый менеджер и Вы получите доступ к файлам на цифровой фотокамере (файлы находятся в папке: /storage/UsbDriveA).



### Клавиатуры и мыши

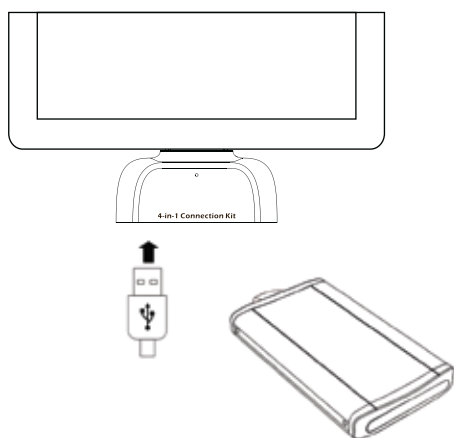
1. Подключите картридер к Вашему устройству, загорится зеленый светодиодный индикатор.
2. Подключите клавиатуру/мышь к USB порту картридера (1).
3. На экране Вашего устройства появится сообщение о подключении клавиатуры/мыши.
4. Клавиатура/мышь готова к работе.

Важно! Некоторые модели клавиатур и мышек могут не поддерживаться Вашим устройством.



### Синхронизация с компьютером

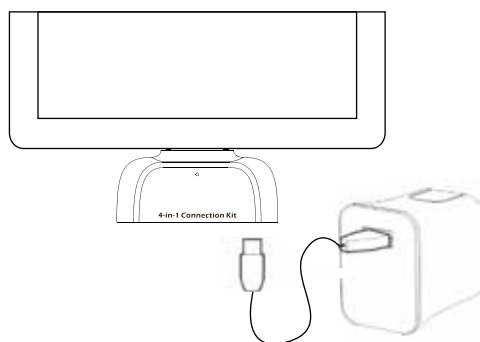
1. Подключите картридер к Вашему устройству, загорится зеленый светодиодный индикатор.
2. Подключите microUSB - USB дата-кабель к картридеру (4) и компьютеру, загорится синий светодиодный индикатор.
3. На экране Вашего устройства и компьютера появится сообщение о подключении к компьютеру.



### Внешние жесткие диски

1. Подключите картридер к Вашему устройству, загорится зеленый светодиодный индикатор.
2. Подключите жесткий диск к USB порту картридера (1).
3. На экране Вашего устройства появится предупреждение о подключенном внешнем устройстве.
4. Автоматически запустится файловый менеджер и Вы получите доступ к файлам на жестком диске (файлы находятся в папке: /storage/UsbDriveA).

Важно! Поддерживаются только файловые системы FAT и FAT32. Жесткому диску может потребоваться дополнительный источник питания.



### Заряд

1. Подключите картридер к Вашему устройству, загорится зеленый светодиодный индикатор.
2. Подключите microUSB зарядное устройство (5В, 2.1А) к картридеру (4).
3. Начнется заряд Вашего устройства.

### Правила безопасности

1. Не используйте картридер в помещениях с высокой влажностью.
2. Избегайте попадания жидкостей в картридер.

### Примечание

При подключении нескольких устройств картридер обрабатывает только одно, подключенное первым.